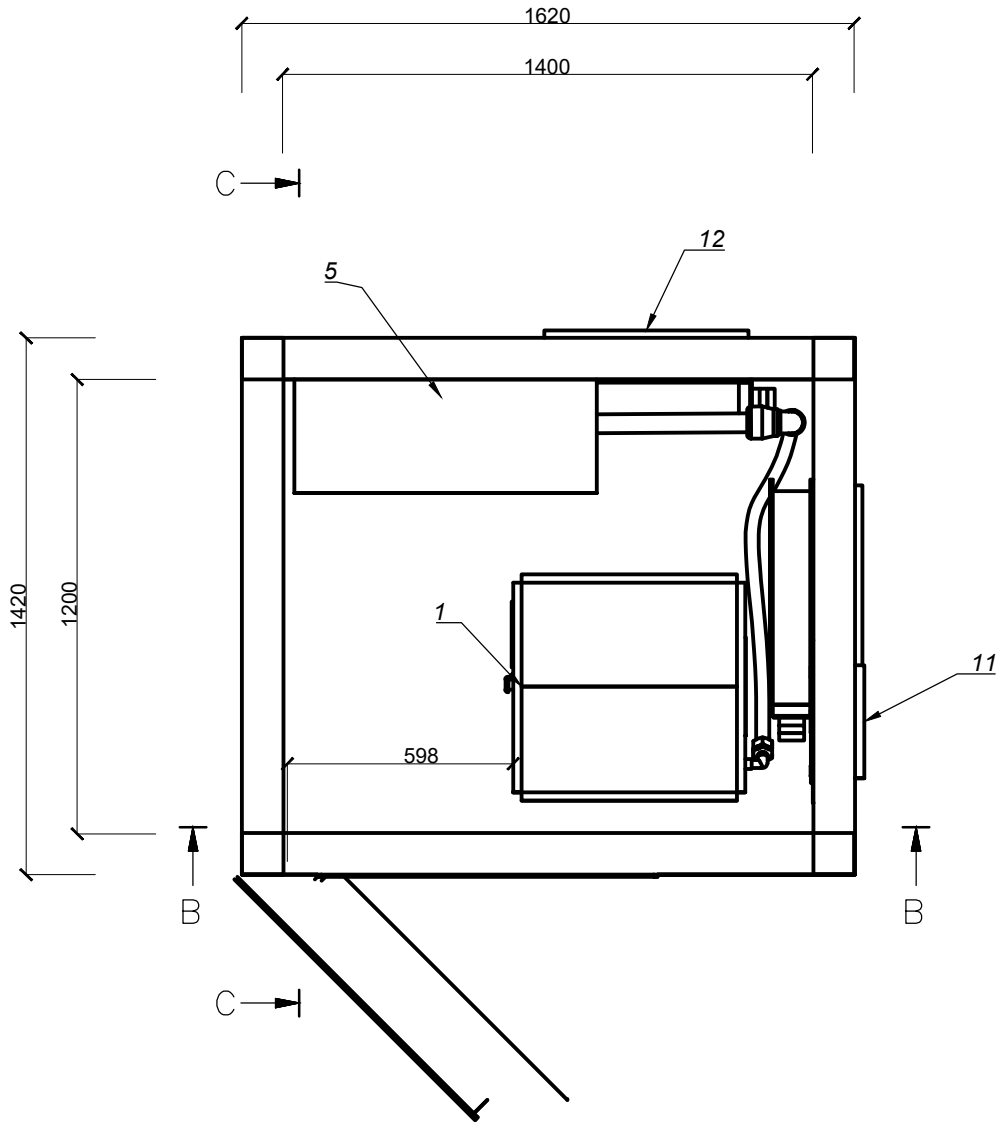
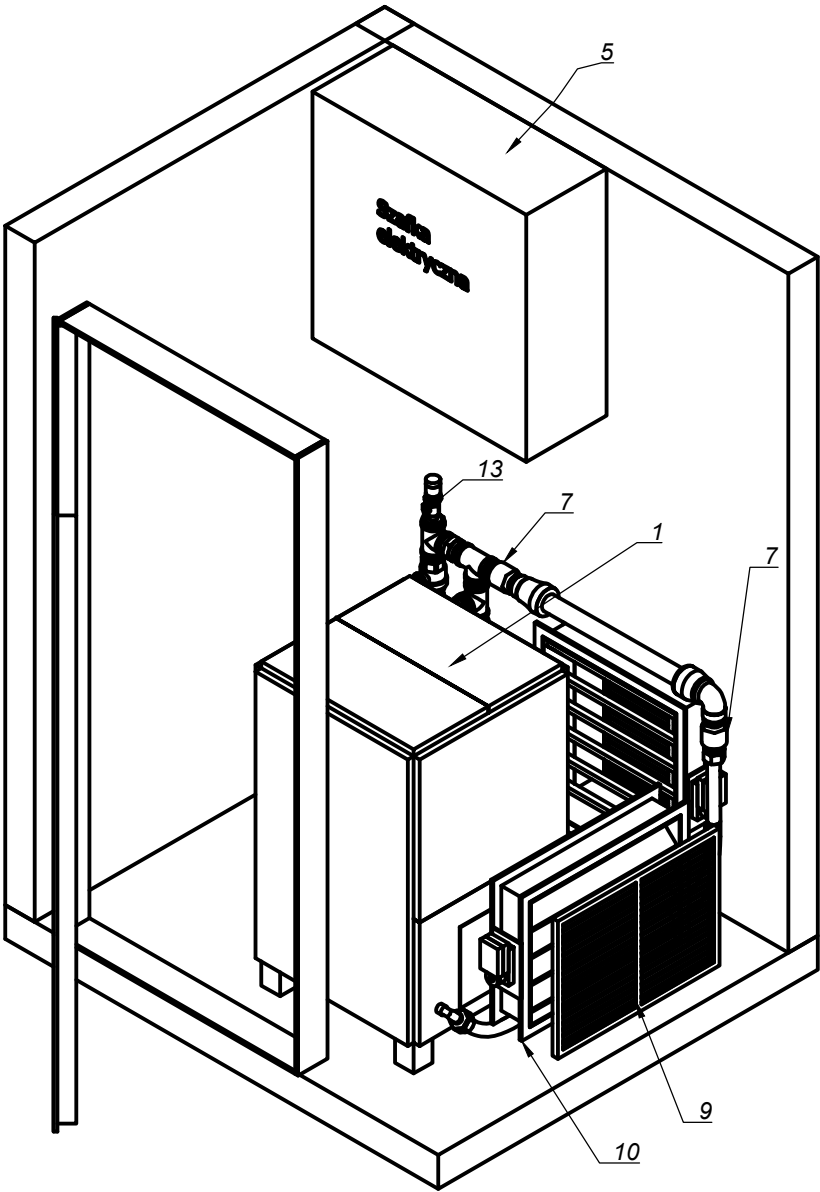


RZUT KONTENERA



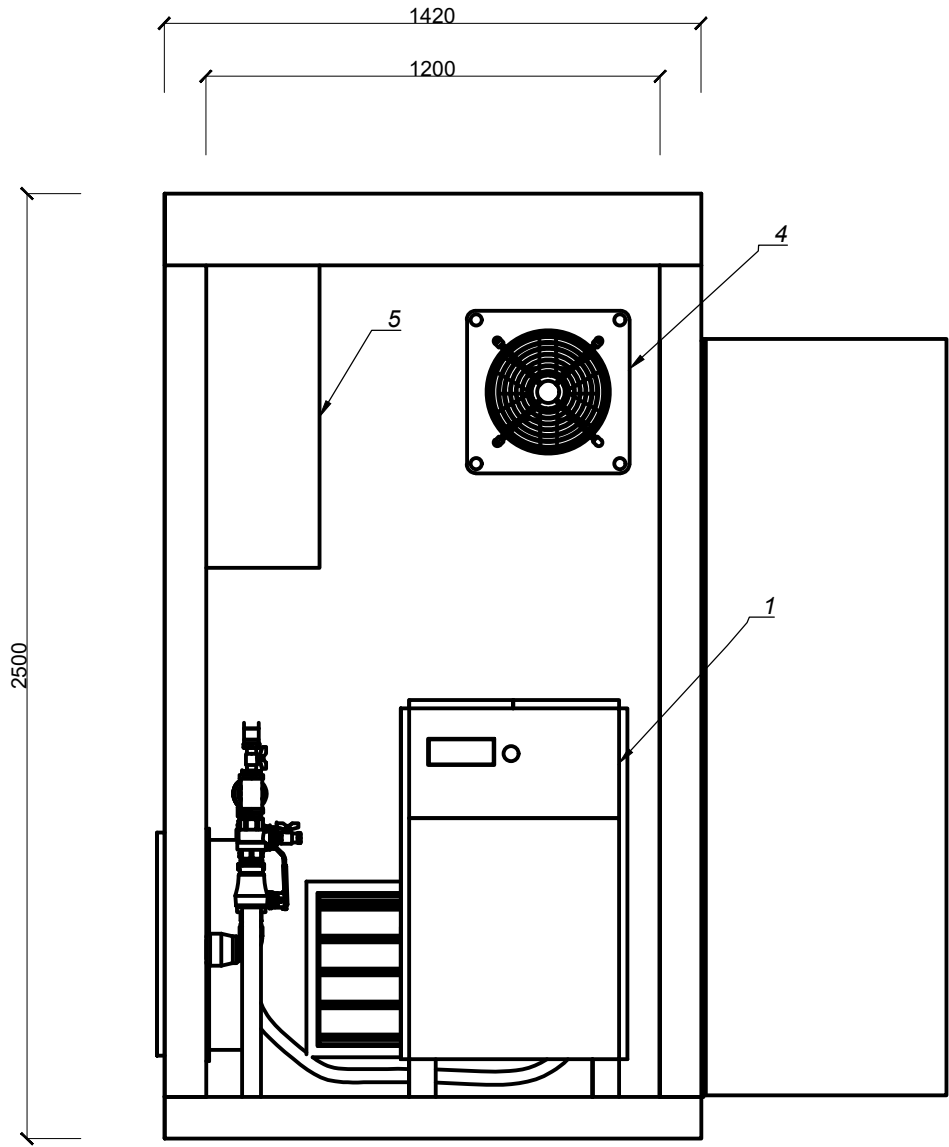
10	Przepustnica wielopłaszczyznowa	1	
9	Kratka wentylacyjna	1	
8	Przepustnica wielopłaszczyznowa	1	
7	Żaluzja wentylacyjna	1	
6	Kratka	1	
5	Szafa elektryczna 800x800x300 mm	1	
4	Wentylator wyciągowy	1	
3	Wąż pneumatyczny z zakuciem	1	
2	Pneumatyka	1	
1	Sprężarka śrubowa	1	
Poz.	Nazwa	Ilość	Uwagi

WIDOK OGÓLNY



13	Przetwornik ciśnienia	1	
12	Żaluzja wentylacyjna W/N 300	1	
11	Kratka	1	
10	Przepustnica	1	
9	Kratka	1	
8	Przepustnica PWI-500-550	1	
7	Zawór zwrotny typu RUCK	2	
6	Zawór kulowy	2	
5	Szafa elektryczna 800x800x300 mm	1	
4	Wentylator DN300	1	
3	Wąż pneumatyczny z zakuciem	1	
2	Pneumatyka	1	
1	Sprężarka	1	
Poz.	Nazwa	Ilość	Uwagi

PRZEKRÓJ



10	Przepustnica wielopłaszczyznowa	1	
9	Kratka wentylacyjna	1	
8	Przepustnica wielopłaszczyznowa	1	
7	Żaluzja wentylacyjna	1	
6	Kratka	1	
5	Szafa elektryczna 800x800x300 mm	1	
4	Wentylator wyciągowy	1	
3	Wąż pneumatyczny z zakuciem	1	
2	Pneumatyka	1	
1	Sprężarka śrubowa	1	
Poz.	Nazwa	Ilość	Uwagi



EKO-INSTAL Harasimowicz i Wspólnicy Sp.J. tel. 501 252 120
ul.Kosynierów Gdynskich 61/2, 66-400 Gorzów Wlkp. NIP 5961646792 REGON 080009361
email : biuro@eko-instal.biz www.eko-instal.biz

Nazwa elementu projektu	PROJEKT WYKONAWCZY		
Zadanie inwestycyjne	BUDOWA KANALIZACJI GRAWITACYJNO-TŁOCZNEJ ORAZ SIECI WODOCIĄGOWEJ ROZDZIAŁCZEJ NA ODCINKU ROKITNO-PRZYTOCZNA		
Nazwa zamierzenia budowlanego	SIEĆ KANALIZACJI SANITARNEJ GRAWITACYJNO-TŁOCZNEJ Z PRZEPOMPOWNIĄ ŚCIEKÓW I SIECI WODOCIĄGOWEJ ROZDZIAŁCZEJ		
Adres i kategoria obiektu budowlanego	MIEJSCOWOŚĆ ROKITNO, PRZYTOCZNA, GMINA PRZYTOCZNA POWIAT MIEDZYRZECKI KATEGORIA OBIEKTU XXVI		
Identyfikatory działek ewidencyjnych	080303_2.0015.5/36, 080303_2.0015.5/43, 080303_2.0015.5/47, 080303_2.0015.5/34, 080303_2.0015.5/31, 080303_2.0015.5/6, 080303_2.0015.6, 080303_2.0015.68/1, 080303_2.0015.156, 080303_2.0014.160/3, 080303_2.0014.157/3, 080303_2.0012.87, 080303_2.0012.24, 080303_2.0012.268		
INWESTOR	WOKAMID Sp. z o.o.		
BRANŻA	UL. DWORCOWA 8, 66-340 PRZYTOCZNA		
PROJEKTANT	inż. Marek Sembratowicz Upr. projekt. w specjoln. konstrukcyjno-budowlanej nr LBS/P00K/0074/06		
STACJA PRZEDMUCHU – RZUTY		DATA 23.12.2024	SKALA 1:50
			RYS.. 32